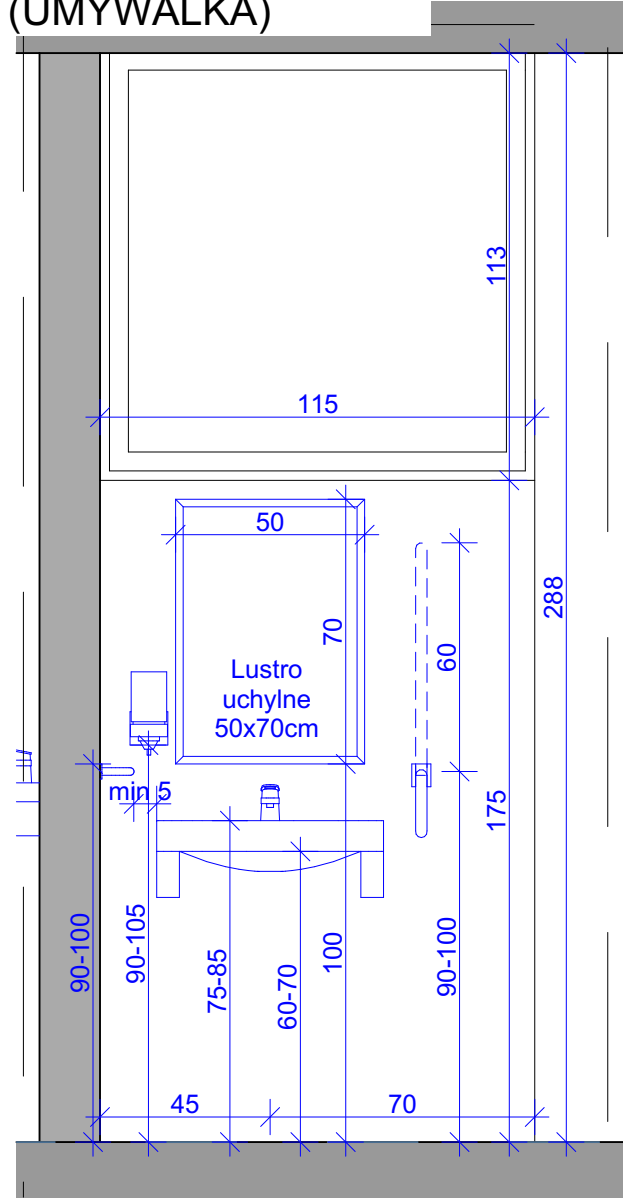


WIDOK OD FRONTU
(UMYWALKA)

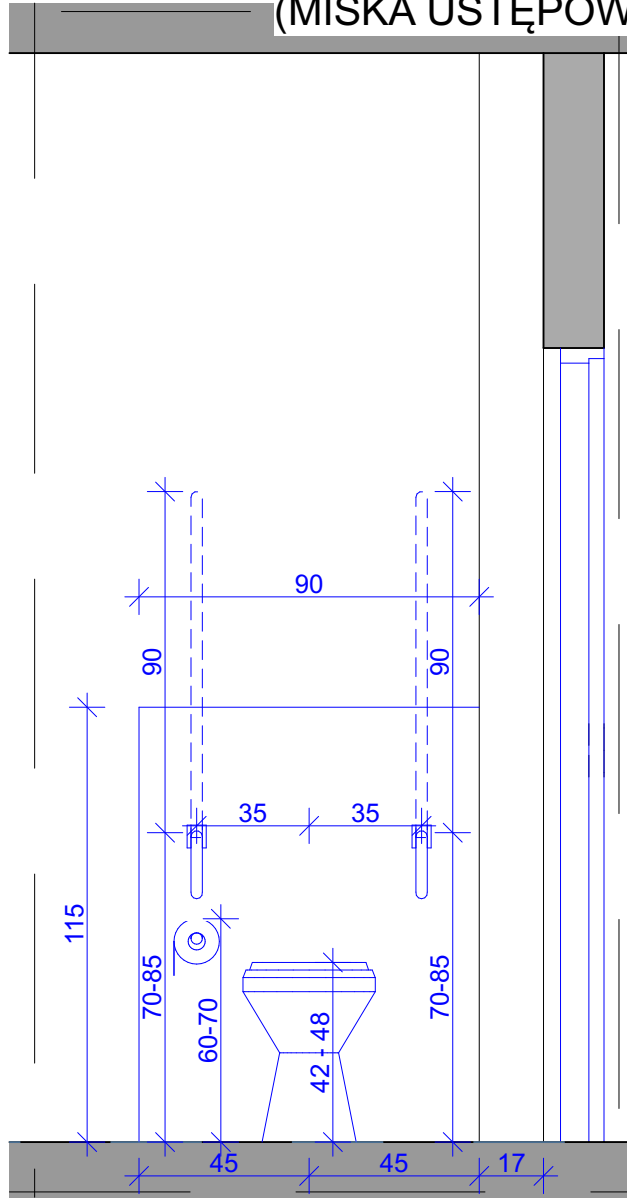


LEGENDA

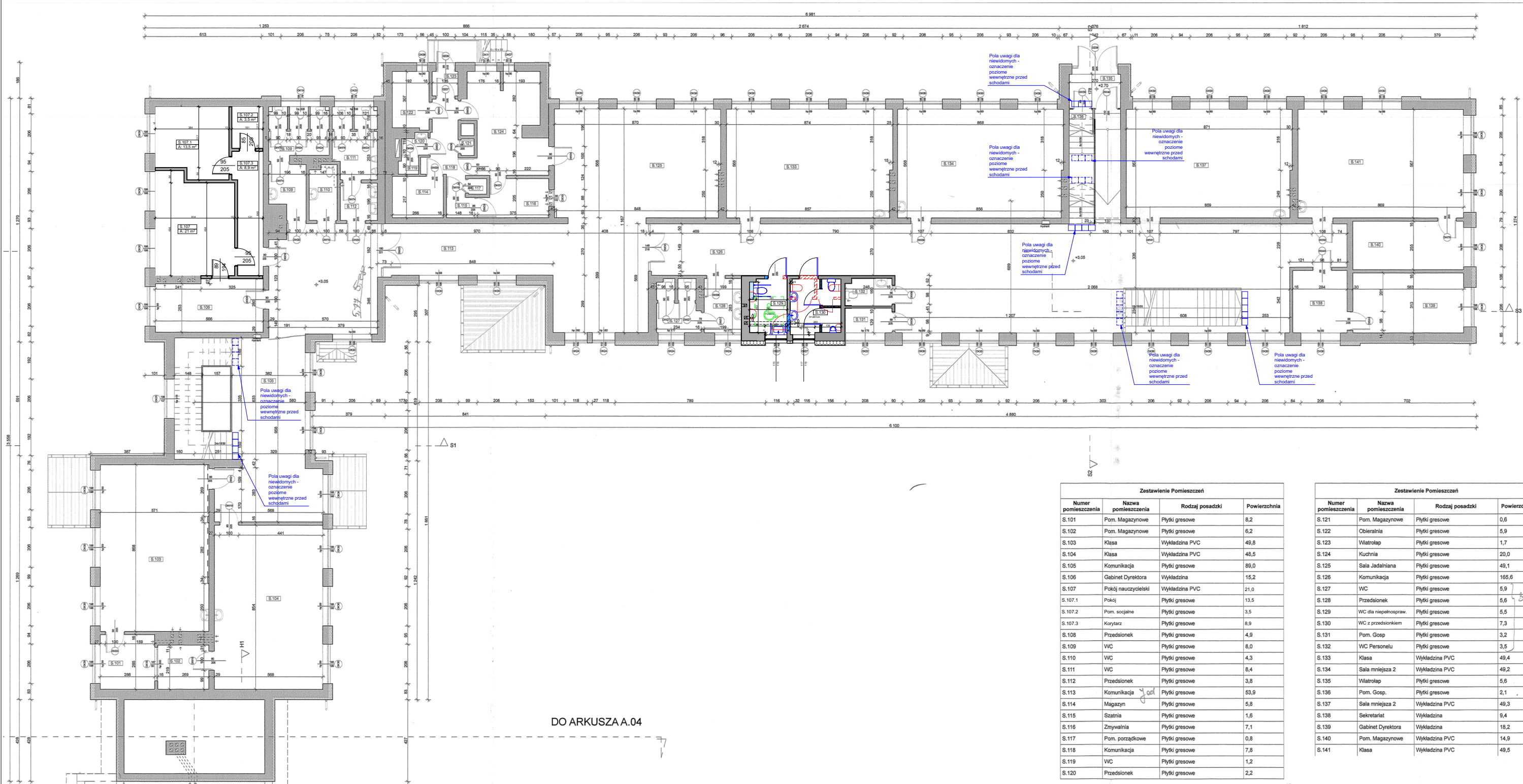
- ELEMENTY PROJEKTOWE
- ELEMENTY ISTNIEJĄCE
- ELEMENTY DO ROZBIÓRKI
- STREFA MANEWROWA
- PROJ. OŚWIETLENIE
- PROJ. WŁĄCZNIKI ŚWIATŁA

UWAGA!
- wszystkie wymiary należy sprawdzić na budowie
- wszelkie prace powinny być prowadzone zgodnie z obowiązującymi przepisami i sztuką budowlaną
- rysunki należy rozpatrywać równolegle z opisem
- w razie wątpliwości należy skonsultować się z projektantem
- wszystkie zmiany w projekcie należy uzgodnić z projektantem

WIDOK OD FRONTU
(MISKA USTĘPOWA)



PROJEKT:	PROJEKT PRZEBUDOWY ISTNIEJĄCEJ TOALETY MĘSKIEJ WRAZ Z WYDZIELENIEM I DOSTOSOWANIEM DO POTRZEB OSÓB NIEPEŁNOSPRAWNYCH DODATKOWEJ TOALETY ZLOKALIZOWANYCH NA PARTERZE BUDYNKU SZKOŁY PODSTAWOWEJ W RYGLICACH
FAZA:	PROJEKT WYKONAWCZY
ADRES:	RYGLICE DZ. NR 509/2, 509/8, 511, 512/1 i 512/2 GMINA RYGLICE
TEMAT:	SZCZEGÓŁ ROZWIĄZANIA ŁAZIENKI
BRANŻA:	ARCHITEKTONICZNA
NR ARKUSZA:	A.02
SKALA:	1:20
DATA:	KWIECIEŃ 2025
GLÓWNY PROJEKTANT:	mgr inż. arch. Wiktor Solak Nr.upr. MPOIA 076/2015 W spec. architektonicznej do projektowania i kierowania robotami budowlanymi bez ograniczeń
OPRACOWAŁ:	mgr inż. arch. Jędrzej Jarosz



DO ARKUSZA A.04

LEGENDA

- ELEMENTY PROJEKTOWE
- ELEMENTY ISTNIEJĄCE
- ELEMENTY DO ROZBIÓRKI

Zestawienie Pomieszczeń			
Numer pomieszczenia	Nazwa pomieszczenia	Rodzaj posadki	Powierzchnia
S.101	Pom. Magazynowe	Płytki gresowe	8,2
S.102	Pom. Magazynowe	Płytki gresowe	6,2
S.103	Klasa	Wykładzina PVC	49,8
S.104	Klasa	Wykładzina PVC	48,5
S.105	Komunikacja	Płytki gresowe	89,0
S.106	Gabinet Dyrektora	Wykładzina	15,2
S.107	Pokój nauczycielski	Wykładzina PVC	21,0
S.107.1	Pokój	Płytki gresowe	13,5
S.107.2	Pom. socjalne	Płytki gresowe	3,5
S.107.3	Korytarz	Płytki gresowe	8,9
S.108	Przedśionek	Płytki gresowe	4,9
S.109	WC	Płytki gresowe	8,0
S.110	WC	Płytki gresowe	4,3
S.111	WC	Płytki gresowe	8,4
S.112	Przedśionek	Płytki gresowe	3,8
S.113	Komunikacja	Płytki gresowe	53,9
S.114	Magazyn	Płytki gresowe	5,8
S.115	Szatnia	Płytki gresowe	1,6
S.116	Zmywalnia	Płytki gresowe	7,1
S.117	Pom. porządkowe	Płytki gresowe	0,8
S.118	Komunikacja	Płytki gresowe	7,8
S.119	WC	Płytki gresowe	1,2
S.120	Przedśionek	Płytki gresowe	2,2

Zestawienie Pomieszczeń			
Numer pomieszczenia	Nazwa pomieszczenia	Rodzaj posadki	Powierzchnia
S.121	Pom. Magazynowe	Płytki gresowe	0,6
S.122	Obieralnia	Płytki gresowe	5,9
S.123	Wiatrołap	Płytki gresowe	1,7
S.124	Kuchnia	Płytki gresowe	20,0
S.125	Sala Jadalniana	Płytki gresowe	49,1
S.126	Komunikacja	Płytki gresowe	165,6
S.127	WC	Płytki gresowe	5,9
S.128	Przedśionek	Płytki gresowe	5,6
S.129	WC dla niepełnospraw.	Płytki gresowe	5,5
S.130	WC z przedśionkiem	Płytki gresowe	7,3
S.131	Pom. Gosp.	Płytki gresowe	3,2
S.132	WC Personelu	Płytki gresowe	3,5
S.133	Klasa	Wykładzina PVC	49,4
S.134	Sala mnijsza 2	Wykładzina PVC	49,2
S.135	Wiatrołap	Płytki gresowe	5,6
S.136	Pom. Gosp.	Płytki gresowe	2,1
S.137	Sala mnijsza 2	Wykładzina PVC	49,3
S.138	Sekretariat	Wykładzina	9,4
S.139	Gabinet Dyrektora	Wykładzina	18,2
S.140	Pom. Magazynowe	Wykładzina PVC	14,9
S.141	Klasa	Wykładzina PVC	49,5

UWAGA!
- wszystkie wymiary należy sprawdzić na budowie
- wszelkie prace powinny być prowadzone zgodnie z obowiązującymi przepisami i sztuką budowlaną
- rysunki należy rozpatrywać równolegle z opisem
- w razie wątpliwości należy skonsultować się z projektantem
- wszystkie zmiany w projekcie należy uzgodnić z projektantem

PROJEKT:	PROJEKT PRZEBUDOWY ISTNIEJĄCEJ TOALETY MĘSKIEJ WRAZ Z WYDZIELENIEM I DOSTOSOWANIEM DO POTRZEB OSÓB NIEPEŁNOSPRAWNYCH DODATKOWEJ TOALETY ZLOKALIZOWANYCH NA PARTERZE BUDYNKU SZKOŁY PODSTAWOWEJ W RYGLICACH
FAZA:	PROJEKT WYKONAWCZY
ADRES:	RYGLICE DZ. NR 509/2, 509/8, 511, 512/1 i 512/2 GMINA RYGLICE
TEMAT:	RZUT PARTERU - LOKALIZACJA
BRANŻA:	ARCHITEKTONICZNA
NR ARKUSZA:	A.01
SKALA:	1:200
DATA:	KWIECIEŃ 2025
GLÓWNY PROJEKTANT:	mgr inż. arch Wiktor Solak Nr. upr. MPOIA 076/2015 W spec. architektonicznej do projektowania i kierowania robotami budowlanymi bez ograniczeń
OPRACOWAŁ:	mgr inż. arch. Jędrzej Jarosz